

PLANET WGS-5215-16UP4XV



Cena celkem:	24 471 Kč (bez DPH: 20 224 Kč)
Běžná cena:	26 918 Kč
Ušetříte:	2 447 Kč
Kód zboží:	NETPLA2672
Part No.:	WGS-5215-16UP4XV
Záruka:	24 měs.
Stav:	Nové zboží

Popis

PLANET WGS-5215-16UP4XV

Průmyslový switch s managementem, integrovaným LCD dotykovým displejem, pokročilými PoE++ funkcemi a 10Gbps uplinkem pro náročná prostředí.

Switch **PLANET WGS-5215-16UP4XV** je určen pro průmyslové instalace vyžadující vysoký výkon a spolehlivost. Disponuje **16 porty 10/100/1000Base-T s IEEE 802.3bt PoE++** podporou až **95 W na port** a celkovým PoE budgetem **720 W** při duálním napájení. Čtyři **100M/1G/2.5G/10GBase-X SFP+ porty** poskytují flexibilní vysokorychlostní uplink s propustností až **112 Gbps**.

Switch vyniká **2,4" barevným LCD dotykovým displejem** umístěným přímo na předním panelu, který umožňuje intuitivní konfiguraci IP adresy, VLAN, QoS, správu PoE portů, diagnostiku kabeláže a vzdálený ping bez nutnosti připojení k počítači. Nabízí **Layer 3 IPv4/IPv6 statický routing**, pokročilé **L2+/L4 switching** funkce a komplexní zabezpečení včetně **SSHv2, TLSv1.3, DHCP Snooping, IP Source Guard** a **Dynamic ARP Inspection**. Podporuje redundantní **ITU-T G.8032 ERPS** technologii s obnovou pod 450 ms. Kompaktní **IP30 hliníkové pouzdro** s rozměry **245 x 140 x 59,4 mm** umožňuje nástěnnou montáž do stísněných prostor a zajišťuje provoz v extrémních teplotách **-20 až +70 °C**.

Engineered for Power and Reliability — 720W PoE++ Industrial Control at a Touch

- 720W PoE Budget
- 802.3bt PoE++
- 10G SFP+ Uplink
- Cybersecurity
- ITU-G.8032 ERPS Ring
- Flat-type
- High Performance
- Intuitive Management
- High Power

16 x 802.3bt PoE++ up to 720-Watt PoE Budget

TAIWAN EXCELLENCE 2026

- 16 portů 10/100/1000Base-T s IEEE 802.3bt PoE++ podporou až 95 W na port a celkovým budgetem 720 W
- Čtyři 10G SFP+ sloty pro flexibilní vysokorychlostní uplink
- 2,4" barevný LCD dotykový displej pro okamžitou konfiguraci IP, VLAN, QoS, správu PoE, diagnostiku kabeláže a

údržbu bez PC

- Layer 3 statický routing s podporou až 32 tras, IPv4/IPv6 dual-stack management
- Pokročilé PoE funkce: PD alive check, plánované restartování, PoE schedule, rozšířený dosah až 250 m
- ONVIF podpora pro snadnou integraci IP kamer s možností monitorování z GUI
- ITU-T G.8032 ERPS ring s obnovou pod 450 ms, STP/RSTP/MSTP, duální napájení
- Komplexní zabezpečení: SSHv2, TLSv1.3, SNMPv3, RADIUS/TACACS+, ACL L2-L4, 802.1X
- Extrémní odolnost: provozní teplota -20 až +70 °C, IP30 pouzdro, ESD ochrana 6 kV DC
- Digitální vstupy/výstupy (2× DI, 2× DO) pro externí alarmový systém
- CloudNMS podpora pro centralizovanou správu všech síťových zařízení

Inteligentní PoE management

Switch podporuje pokročilé PoE funkce včetně automatické detekce stavu PD zařízení pomocí ping testu s automatickým restartem nereagujících zařízení. Funkce PoE schedule umožňuje časově řídit napájení jednotlivých portů pro úsporu energie a zvýšení bezpečnosti. V režimu Extend poskytuje až 53 W na vzdálenost 250 metrů při rychlosti 10 Mbps.

ONVIF integrace pro video surveillance

Vestavěná ONVIF podpora umožňuje jedním kliknutím vyhledat všechna připojená IP surveillance zařízení. Administrátor může nahrát půdorysy objektu do GUI switchu a vzdáleně monitorovat stav kamer včetně online/offline statusu a vzdáleně restartovat PoE porty.

Robustní síťové funkce

Switch nabízí až 256 VLAN skupin (802.1Q, Q-in-Q, Private VLAN), 8 trunk skupin s až 16 porty, IGMP/MLD snooping pro efektivní multicast, 8úrovňové QoS (802.1p, DSCP), storm control a per-port bandwidth control. Podporuje až 32K MAC adres a jumbo frames do 12 KB.

Flexibilní správa a monitoring

Administrace je možná přes webové rozhraní, CLI (Telnet/SSH), SNMP v1/v2c/v3 nebo USB-C konzoli. Switch podporuje PLANET Smart Discovery Utility, NMS, NMSViewerPro a cloudovou platformu CloudNMS. SFP-DDM funkce umožňuje real-time monitoring parametrů SFP modulů (výkon, teplota, napětí).

Průmyslová odolnost

IP30 hliníkové pouzdro s pasivním chlazením zajišťuje spolehlivý provoz v extrémních podmínkách -20 až +70 °C. Duální napájení 48-54 V DC s ochranou proti přepólování a ESD ochrana 6 kV DC na Ethernet portech chrání před elektromagnetickým rušením a přepětím běžným v průmyslových prostředích.

ZÁKLADNÍ SPECIFIKACE

Porty: 16× 10/100/1000Base-T RJ-45 PoE++, 4× 100M/1G/2.5G/10GBase-X SFP+

LCD displej: 2,4" LCD barevný, dotykový

PoE standard: IEEE 802.3bt Type-4 (až 95 W/port), kompatibilní s 802.3af/at

PoE budget: 720 W (duální napájení), 360 W (single napájení)

Kapacita: 112 Gbps non-blocking

Rychlost směrování: 83,3 Mpps

MAC tabulka: 32K záznamů

VLAN: až 256 skupin (802.1Q, Q-in-Q, Private VLAN, Protocol VLAN)

Layer 3: až 32 statických tras IPv4/IPv6, per-VLAN routing

Spanning Tree: STP, RSTP, MSTP, ERPS (ITU-T G.8032, obnova < 450 ms)

Link Aggregation: 8 trunk skupin, až 16 portů/skupina, LACP

QoS: 8 prioritních front, 802.1p, DSCP, strict priority, WRR

Zabezpečení: ACL L2-L4, 802.1X, RADIUS/TACACS+, DHCP Snooping, IP Source Guard, Dynamic ARP Inspection, DoS prevention

Management: Web GUI, CLI (Telnet/SSH), SNMP v1/v2c/v3, USB-C konzole

Napájení: 48-54 V DC (duální vstup), max. 17 A, ochrana proti reverzní polaritě

Spotřeba: max. 7,1 W (bez PoE), max. 775 W (s plným PoE)

Provozní teplota: -20 až +70 °C

Pouzdro: IP30 hliník, pasivní chlazení

Rozměry: 245 × 140 × 59,4 mm

Hmotnost: 1793 g

Certifikace: FCC Part 15 Class A, CE





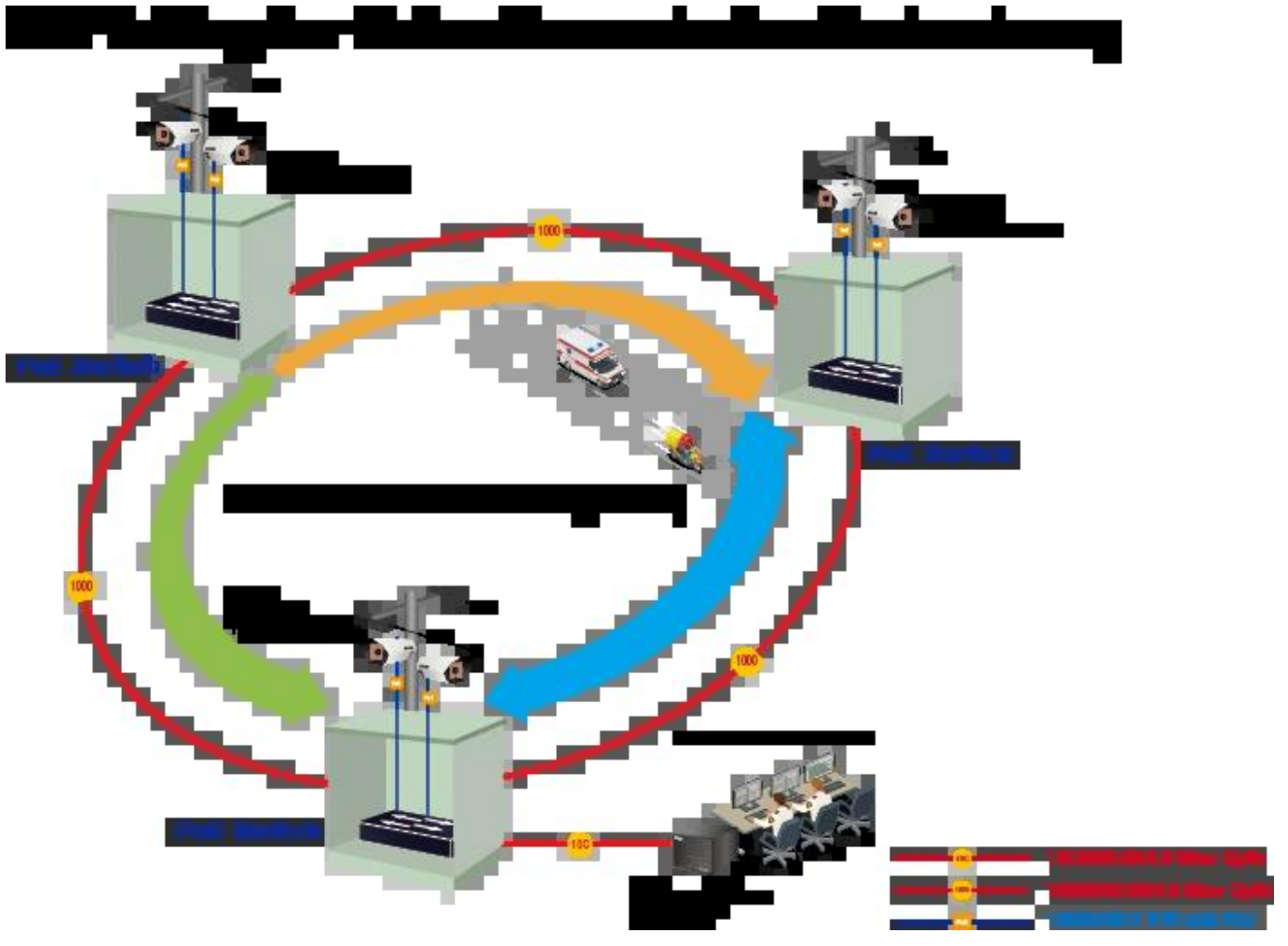
Layer 2+ Flat-type Managed Switch with Upgraded Cybersecurity

Strengthen **SSHv2/TLSv1.3** Encryption

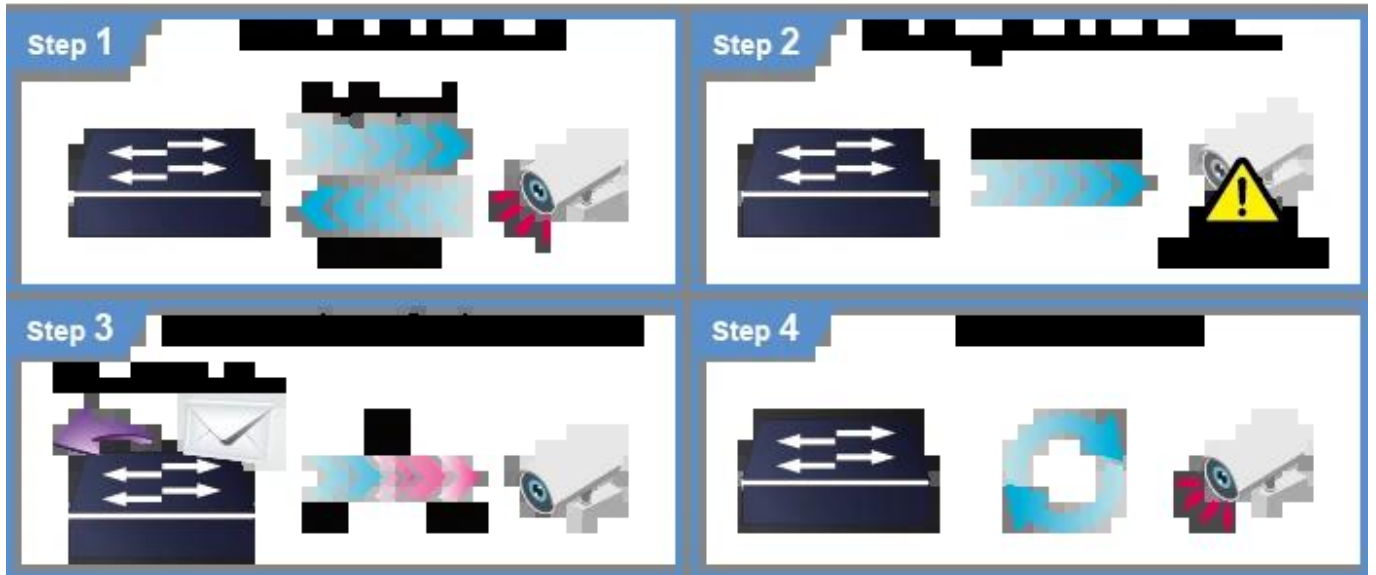
Key Cybersecurity Features:

- IP Source Guard
- DHCP Snooping
- IPv4/IPv6 ACL
- RADIUS/TACACS+
- ARP Inspection
- User Privilege Level Control

The advertisement features two PLANET switches and a central shield icon, all set against a dark blue background with upward-pointing arrows.

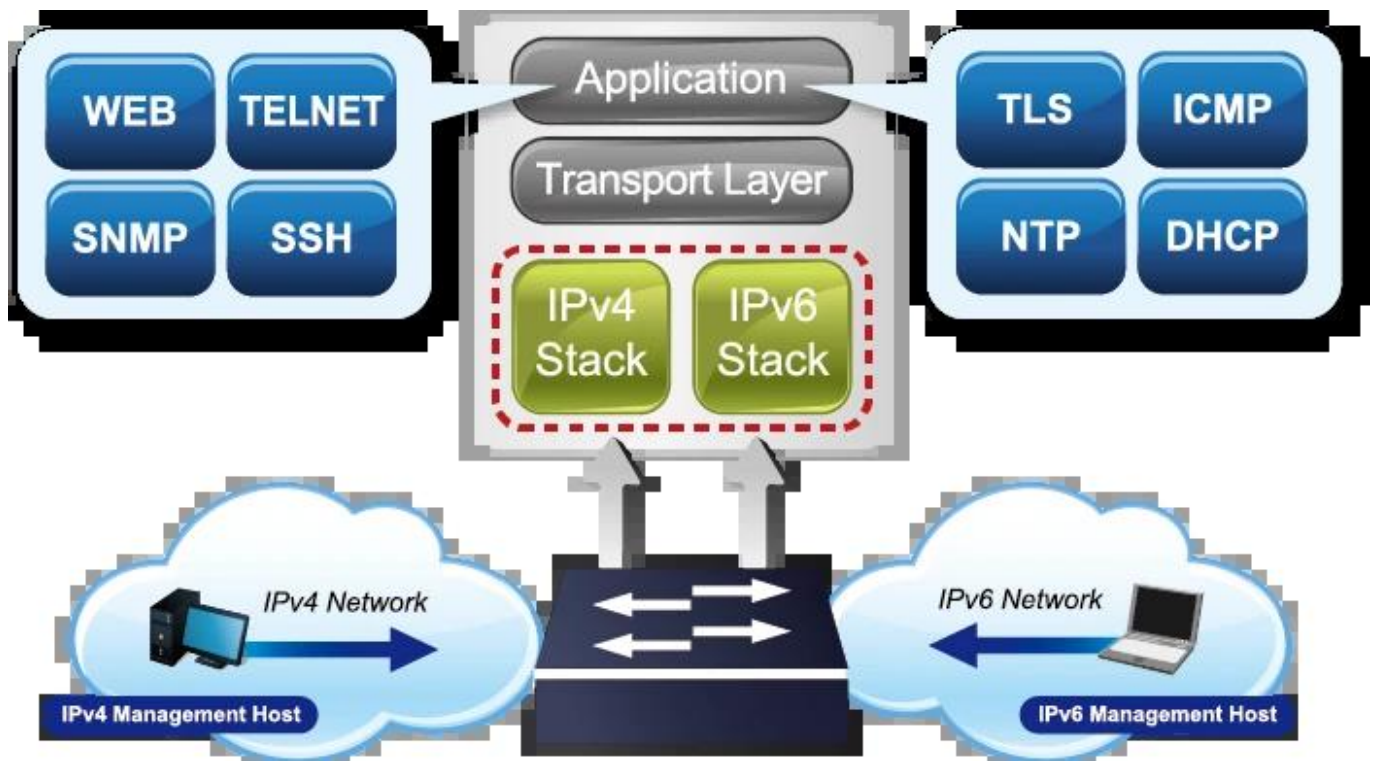
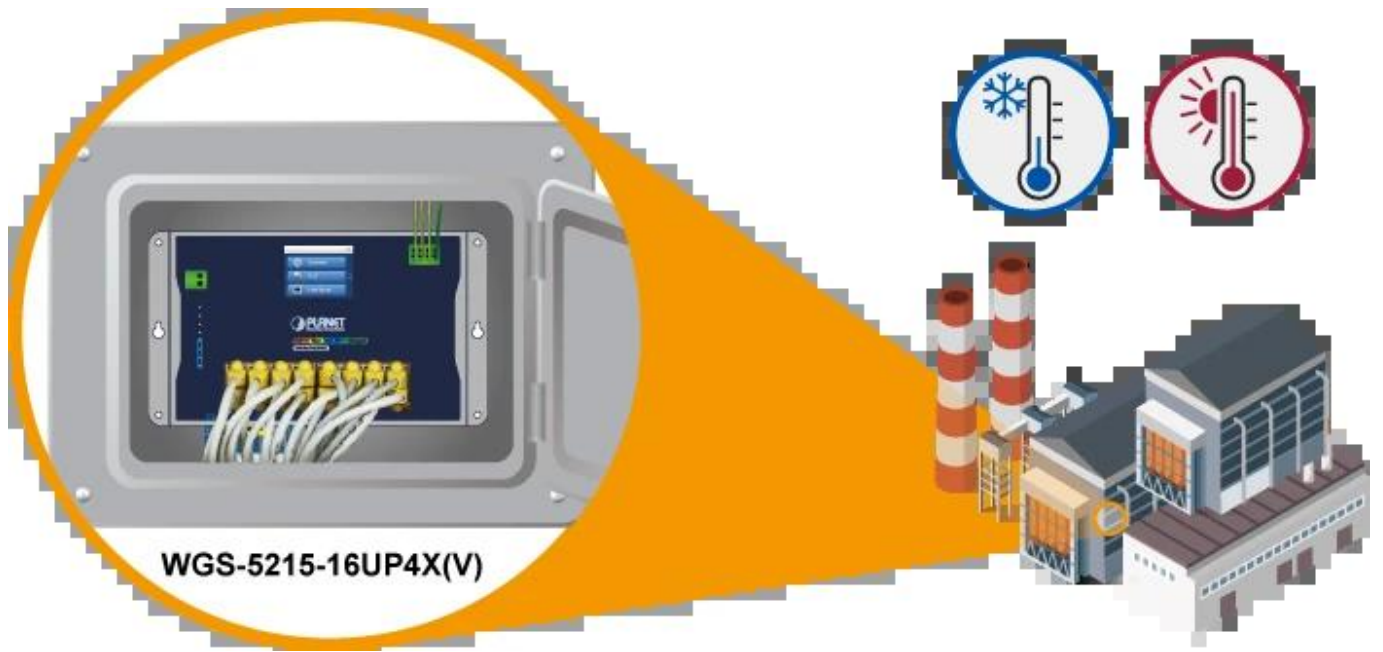


Network Topology





WGS-5215-16UP4X(V)



Network Monitoring



Network Alerts







